

Nazwa wyrobu | Product type | Тип продукта

Zawór zwrotny kolanowy typ TSK COMBI | Elbow-shaped check type TSK COMBI | Коленообразный обратный клапан тип TSK COMBI

Przeznaczenie | Application | Применение

Odcinanie i zapobieganie cofnięciu przepływu m. in. ścieków komunalnych i przemysłowych, wody, zawiesin, płynów klasyfikowanych jako bezpieczne wg PED 97/23/WE, pulp oraz materiałów sypkich. Wyrób posiada atest PZH.

Cutting off the flow and preventing the backflow of municipal and industrial sewage, wastewater, clean water, slurries, liquids classified as safe according to PED 97/23/WE, pulps and fine-grained bulk materials. Product certified to use in food industry.

Резка вывод предотвращает поток, в частности, муниципальных и промышленных сточных вод, воды, растворов, жидкостей, классифицированных как безопасные по PED 97/23/EC, целлюлозы и сыпучих материалов. Продукт имеет PZH.

Cechy konstrukcyjne | Design features | Характеристика

Zwarta i prosta budowa, ciche i niezawodne działanie, wyposażony w kulę tonącą, jednokierunkowy przepływ, montaż pionowy lub poziomy, pełne otwarcie zaworu dla prędkości przepływu >0,7m/s, łatwy dostęp do wnętrza, w tym do kuli

The compact and simple design, quiet and reliable operation, featuring a ball sinking, unidirectional flow, vertical or horizontal installation, full valve opening for flow velocity >0.7 m/sec, easy access to the interior, including to the ball

Компактный и простой дизайн, спокойная и надежная работа, показывая мяч тонущий, однонаправленный поток, вертикальной или горизонтальной установки, полного открытия клапана для скорости потока >0,7 м/сек, легкий доступ к интерьеру, в том числе на бал



TSK COMBI DN100

Dane techniczne | Technical data | Технические данные

Wymiar nominalny wg PN-EN ISO 6708:1998
DN50-DN100
Owiewt przyłączy kołnierzowych wg PN-EN 1092-2:1999
PN6, PN10
Długość zabudowy L

Nominal diameter PN-EN ISO 6708:1998
DN50-DN100
Flange drilling acc. to PN-EN 1092-2:1999
PN6, PN10
Face to face length L

Номинальный размер PN-EN ISO 6708:1998
DN50-DN100
Фланец бурения по PN-EN 1092-2:1999
PN6, PN10
Строительная длина L

Warunki eksploatacji | Operating conditions | Условия эксплуатации

Zawór kolanowy Rodzaj przyłącza DN PS
TSK COMBI 01 gwintowane 50 0.6 MPa
TSK COMBI 02 kołnierzowe 50-100 0.6 MPa
Inne wartości na zapytanie

Elbow-shaped Connection type DN PS
TSK COMBI 01 threaded 50 0.6 MPa
TSK COMBI 02 flanged 50-100 0.6 MPa
Other execution on request

Коленообразный клапан Тип присоединения DN PS
TSK COMBI 01 резьбовое 50 0.6 MPa
TSK COMBI 02 фланцевое 50-100 0.6 MPa
Другие значения по запросу

Zakres temperatur roboczych TS od -10°C do 80°C.
Inne wartości na zapytanie, zależne od materiału uszczelnienia

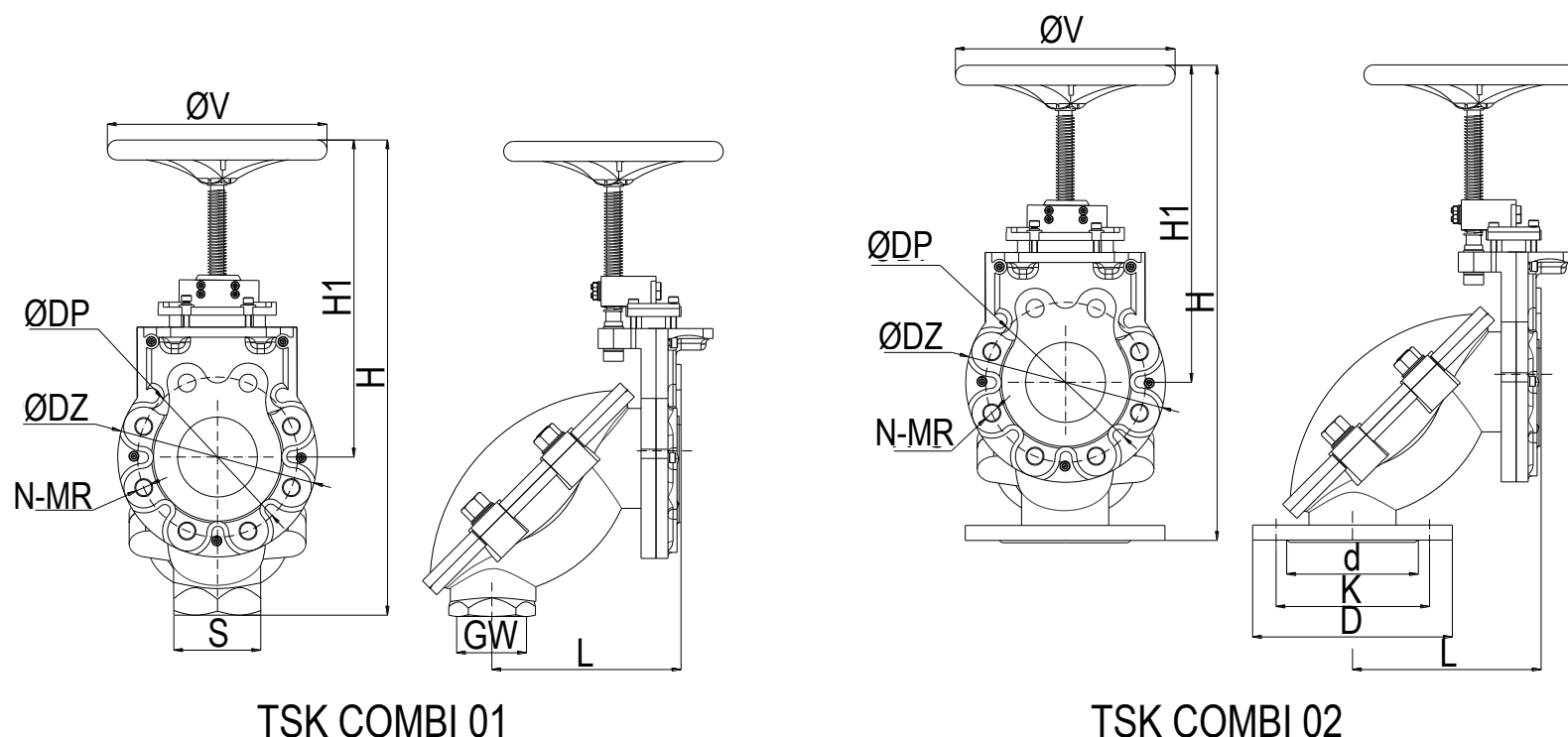
Working temperature TS range from -10°C to 80°C
Other on request depending on seal material

Рабочая температура Диапазон TS от -10°C до 80°C
Другие по запросу в зависимости от материала уплотнения

Uszczelka Seat Уплотнение			Pakunek Packing Набивка		
Materiał Material Материал	Tmin [°C]	Tmax [°C]	Materiał Material Материал	Tmin [°C]	Tmax [°C]
EPDM	-50	120	PTFE (TEFLON®)	-30	240
NBR	-30	100	PTFE + EPDM	-30	120

Tabela 1. Temperatuty minimalne i maksymalne dla uszczelnień | Sealing minimum and maximum temperatures | Уплотнение минимальные и максимальные температуры

Główne wymiary urządzenia | Main dimensions of the device | Основные размеры



TSK COMBI 01

TSK COMBI 02

Rys. 1. Główne wymiary urządzenia | Main device dimensions | Основные размеры устройства

TSK COMBI 01

DN	L [mm]	H [mm]	H1 [mm]	S [mm]	GW [cal]	ØDZ [mm]	ØDP [mm]	N-MR [-]	M [kg]
50	110	382	282	75	2	165	125	4-M16	8.5

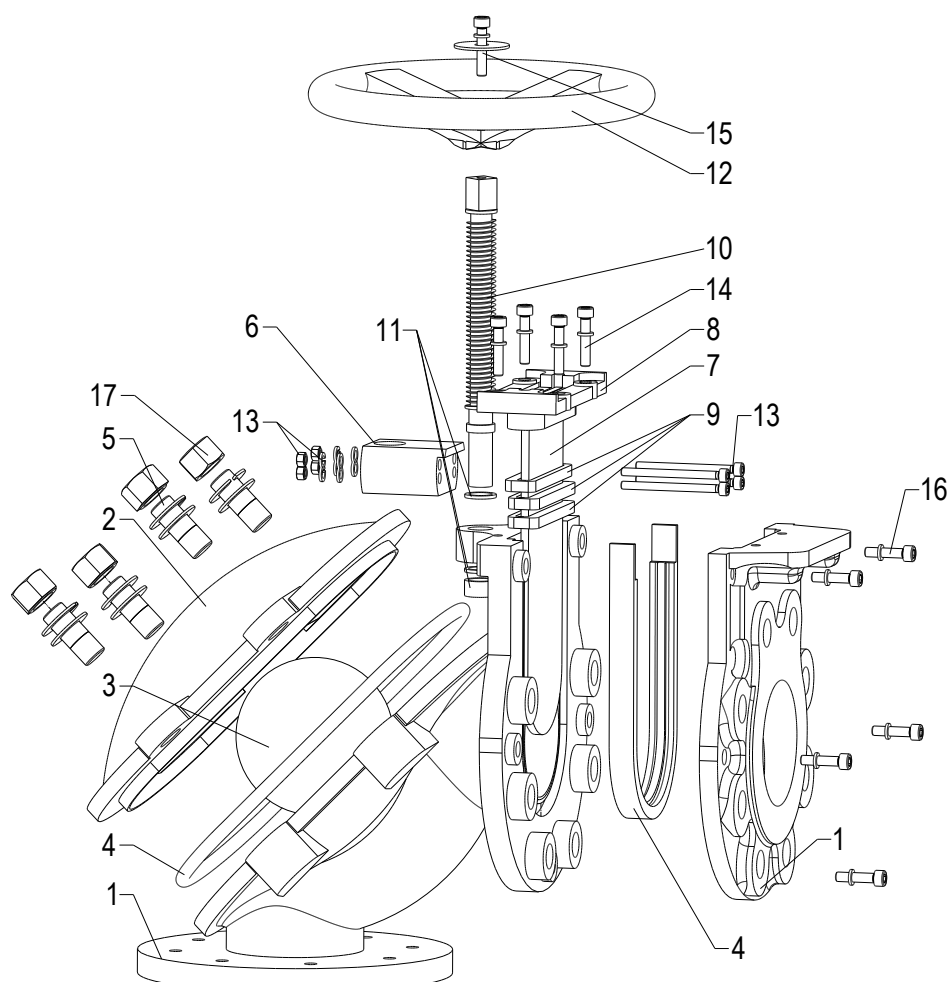
Tabela 3. Główne wymiary urządzenia TSK COMBI 01 | Main dimensions of TSK COMBI 01 device | Основные размеры устройства TSK COMBI 01

TSK COMBI 02

DN	L [mm]	H [mm]	H1 [mm]	D [mm]	d [mm]	K [mm]	ØDZ [mm]	ØDP [mm]	N-MR [-]	M [kg]
50	110	382	282	165	102	125	165	125	4-M16	10.8
65	135	442	305	185	122	145	185	145	4-M16	17,5
80	165	500	335	200	138	160	200	160	8-M16	24.5
100	200	560	360	220	158	180	220	180	8-M16	52

Tabela 4. Główne wymiary urządzenia TSK COMBI 02 | Main dimensions of TSK COMBI 02 | Основные размеры устройства TSK COMBI 02

Budowa zaworu | Construction of valve | Строительство ворот



Rys. 2. Rysunek złożeniowy | Exploded view | В разобранном виде

No	Element Part Деталь	Material Material Материал
1	Korpus Body Корпус	EN-GJL-250 / EN-GJS-400
2	Pokrywa Bonet Pokrywa	EN-GJL-250 / EN-GJS-400
3	Kula Ball Шар	EPDM / NBR
4	Uszczelka Seal Уплотнение	EPDM / NBR
5	Szpilka Pin Шпилька	A2
6	Kamień Stem nut Камень	MO58
7	Nóż Knife Нож	1.4301
8	Docisk Clamp Зажим	EN-GJL-250
9	Pakunek Packing Набивка	PTFE + EPDM / PTFE
10	Wrzeciono Stem Шпиндель	1.4021
11	Łożysko ślizgowe Plan bearing Подшипник скольжения	Katalog producenta Manufacturer's spec. Каталог производителя
12	Kółko ręczne Hand wheel Маховик	EN-GJL-250
13-17	Normalia Standardized elements Нормализованные детали	A2 / A4

Tabela 5. Wykaz części oznaczonych na rysunku złożeniowym | List of parts marked on exploded view | Список отмеченных частей взорвалась